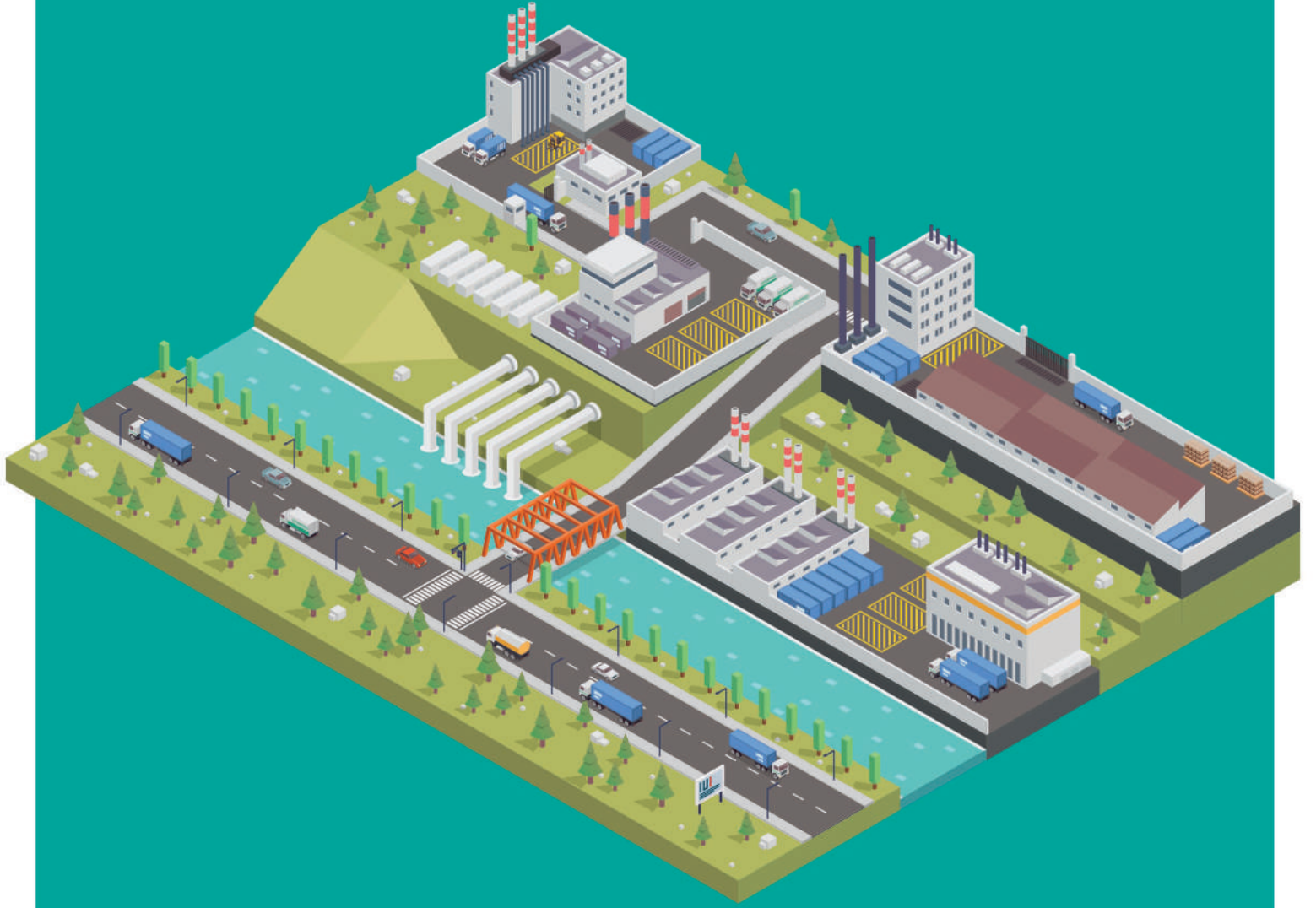


# Üretim Süreçlerinizi Verimli Yönetin, Maliyetlerinizi Azaltın!



**Logo Tiger ERP Ürün Ailesi  
Üretim Modülü**

# Logo Tiger ERP Ürün Ailesi ile Üretim Verimliliğinde Sınıf Atlayın!

Logo'nun ERP alanındaki bilgi birikimi ile yeni nesil teknolojilerini bir araya getirerek geliştirdiği Logo Tiger ERP ürün ailesi çözümleri, özellikle üretim yapan işletmelere verimlilik avantajı kazandırıyor. Logo Tiger ERP çözümlerinin üretim yönetimi uygulamalarıyla işletmeler üretimde esneklik, sürdürülebilir verimlilik, maliyet tasarrufu ve dolayısıyla yüksek kârlılık elde ediyor. Logo Tiger ERP üretim modülleri, üretimde optimizasyon için ihtiyaç duyduğunuz tüm özellikleri sunuyor.

## Üretim Modülü İşletmenize Neler Kazandırır?

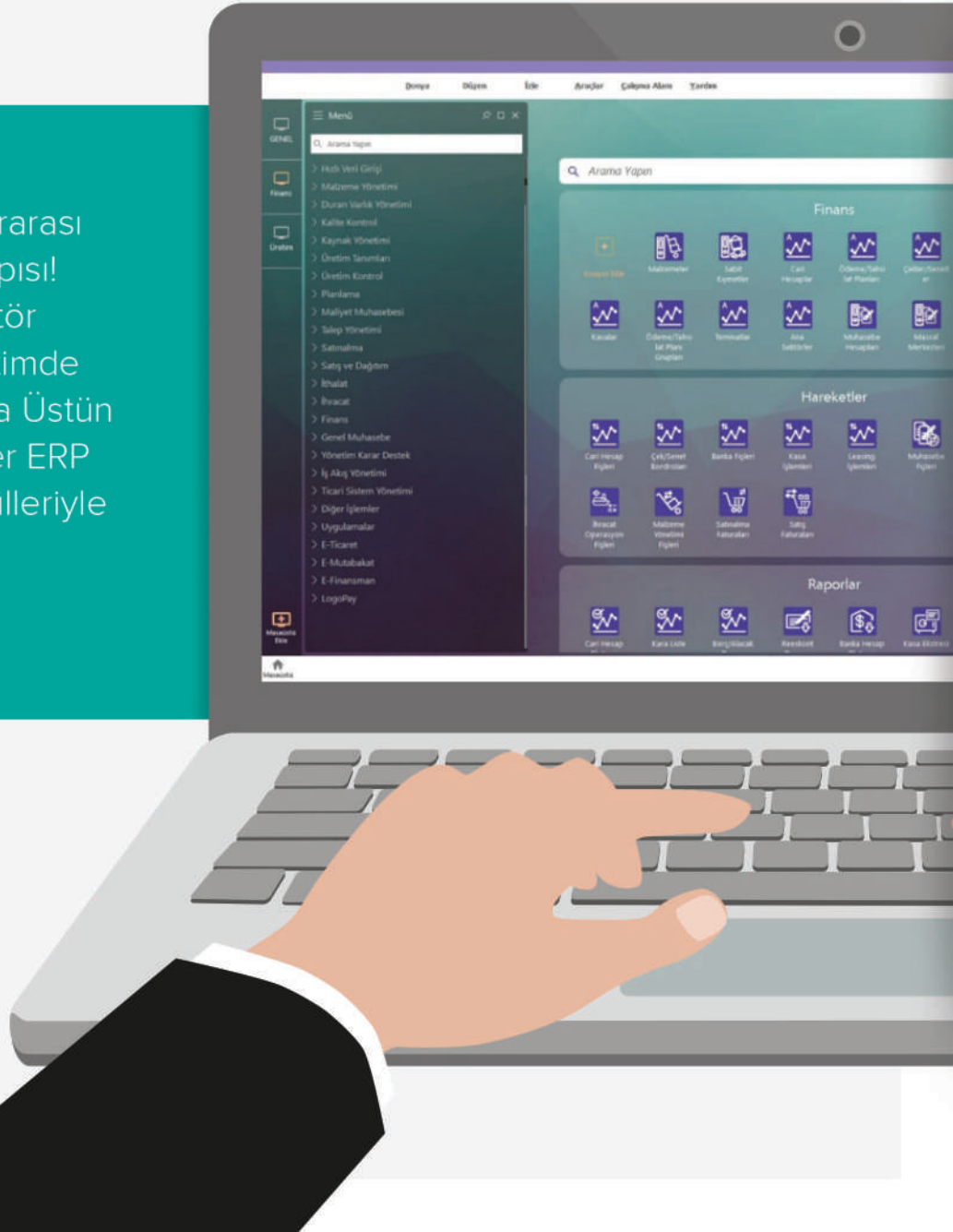
- | Üretimde Etkili Planlama
- | Malzeme ve Stok Yönetimi
- | Maliyet Kontrolü ve Tasarrufu
- | Tüm Süreçlerde Optimizasyon
- | Otomatik Rota Oluşturma
- | Özel Ürünlerin Üretiminde Kolaylık
- | Üretim Takibi ve Raporlaması
- | Etkin Kalite Kontrol
- | Terminlere Uyum
- | Müşteri Memnuniyetinde Artış

# Üretimde Maksimum Verimlilik

Üretim; faaliyet gösterilen sektöre, ürün yapısına, siparişlere bağlı olarak son derece karmaşıklaşabilen ve büyük bir hassasiyetle yönetilmesi gereken bir süreç. Hammadde stoklarından sipariş terminlerine, uygulanan reçetelerden kayıpların minimize edilmesine kadar pek çok değişkenin dikkate alınması gereken bu süreçte Logo'nun uzmanlığından yararlanın!

Logo'nun kapsamlı üretim faaliyetleri olan orta ve büyük ölçekli işletmeler için geliştirdiği Logo Tiger ERP ürün ailesi çözümlerinin Üretim Modülleri sürdürülebilir verimliliği destekliyor, süreçleri kolaylaştırıyor, geniş fonksiyon yelpazesıyla üretimdeki tüm ihtiyaçları karşılıyor. Bu modüller üretim süreçlerinizi optimize ederek safha bazlı yönetmenizi, takip etmenizi ve raporlamanızı sağlıyor. Malzeme ve operasyonlara kalite kontrol sonuçlarının girilmesiyle üretim süreçleri iyileştiriliyor, hata payı düşürülüyor. Üretim planlama yöntemleri sayesinde gerekli malzeme ihtiyaçları otomatik hesaplanıyor, makinelerin verimliliği etkili şekilde yönetiliyor ve siparişler zamanında teslim ediliyor.

Üretim Modülleriyle Uluslararası Standartlarda Üretim Altyapısı!  
Faaliyet Gösterdiğiniz Sektör Hangisi Olursa Olsun, Üretimde Daha Etkili Kontrol ve Daha Üstün Verimlilik Sunan Logo Tiger ERP Çözümlerinin Üretim Modülleriyle **Rekabette Her Zaman Bir Adım Öndesiniz!**



# Üretim Her Aşamasında Kontrol

Üretimde verimlilik açısından en kritik nokta, etkili kontroldür. Logo Tiger ERP ürün ailesi çözümlerinin Üretim Modülleri, üretimin tüm aşamalarını yönetmeyi, takip etmeyi ve raporlamayı sağlıyor.

Alınan siparişler üzerinden üretim emirleri oluşturulup siparişlerin hazırlanma süreçleri bu emirler doğrultusunda takip edilebiliyor. Fonksiyonel ürün reçetesinin sistem üzerinde tanımlanmasıyla birden fazla çeşit ürün tek bir reçete ile tanımlanabiliyor, üretim emrinde verilen kısıtlara göre uygun malzemelerin kullanımı sağlanabiliyor. Böylece henüz planlama ve reçete aşamasında verimlilik elde edilmeye başlıyor.

Üretim için ihtiyaç duyulan malzemelerin stok durumu ve temin süreci de üretim modülleri üzerinden kontrol edilebiliyor. Malzeme, üretim noktasıyla bağlantılı depoda değil, farklı bir depoda bulunuyorsa, ilgili noktaya transfer işlemleri sistem üzerinden gerçekleştirilebiliyor. Stokta olmayan malzemeler için ise satın alma süreçleri ve alt yarı mamuller için uygun miktarlarda üretim emirleri yine sistem aracılığıyla kolayca oluşturulabiliyor. Bunun yanı sıra, üretim emirlerindeki Rezervasyon özelliğiyle, kullanılacak malzemeler ilgili üretim için ayrılabilir ve stoklar buna göre düzenlenebiliyor.

Üretimde kullanılacak malzemelere ilişkin işlem sürelerinin detaylı bir şekilde tanımlanmasıyla operasyon sırasına göre rotalar otomatik olarak oluşturuluyor; bu operasyonlar ve rotalar, iş emirleri ekranından kolayca takip edilebiliyor. Rota dışına çıkılması gereken durumlarda ise üretim emrine bağlı yeni iş emirleri eklenerek süreç tamamen özelleştirilebiliyor. Atölye tarzı üretim söz konusu olduğunda da ürün reçeteleri sadece işin yapılacağı makinelere bağlanıyor ve böylece rotasız üretim yapmak mümkün oluyor.

Bütün malzemelerin ve süreçlerin hazırlanmasının ardından, üretim sürecine geçiliyor. Bu sırada oluşan duruş kayıtları sisteme girilip kaynak kullanımları duruş ve vardiyalara göre otomatik olarak düzenlenebiliyor. Ayrıca, işi en erken bitirecek istasyon seçeneğiyle, üretim emirleri kapasite dolulukları ve üretim sürelerine göre optimum şekilde tasarlanabiliyor. Böylece üretim verimliliğinde önemli bir kaynak tasarrufu sağlanıyor. İstasyon ve çalışanların çalışma sürelerinin sistem üzerinden kolaylıkla raporlanması sayesinde de verimlilik takibi mümkün oluyor.

Standart ürünlerin yanı sıra, bazı müşterilerin özel siparişlerinin üretiminde de Logo Tiger ERP üretim modülleri kullanılabilir. **Ürün Konfigüratörü** ile özel ürünlerin tasarım ve üretim planlama süreçleri birbirine entegre şekilde oluşturulabilir. Böylece tam olarak istenen nitelikte ürünler, zamanında ve doğru şekilde üretilerek müşteri memnuniyeti sağlanıyor.

Halihazırda üretilmiş ürünlerin yeniden üretim sürecine girmesinin gerektiği durumlarda sistemdeki **Rework iş emirleri** kullanılarak bu sürecin maliyet, malzeme ve zaman takibi yapılabilir. Üretilmiş ürünlerin girdiye dönüştürülmesi ya da başka ürünlere ayrıştırılması gerektiğinde ise **Takımboz** iş emri kullanılır. Bu işlemlerin de maliyet, malzeme ve zaman takipleri yine sistem üzerinden kolayca gerçekleştirilebilir.

Son olarak, tesiste değil, tedarikçilerde imal edilecek ürünler için **fason üretim emirleri** verilir bunların maliyet, malzeme ve zaman takipleri de üretim modülleri üzerinden yapılabilir.

**Üretimde Uçtan Uca Optimizasyon, Anlık Kontrol, Minimum Hata!**



## Zamanında Teslim ile Müşteri Memnuniyetinde Artış

**Ana Üretim Çizelgeleme (MPS)** fonksiyonu ile satış sipariş ve talepleri teslim tarihlerine göre planlanabiliyor, böylece siparişlerin zamanında teslim edilmesi sağlanıyor. Malzemelerin stok durumları, sipariş ve taleplere göre karşılama miktarları Gantt şeması üzerinde görselleştiriliyor ve bu sayede hızlı karar almak mümkün oluyor.



## Etkili Kaynak Yönetimi

**Malzeme İhtiyaç Planlama (MRP)** fonksiyonu planlanacak sipariş ve talepler için günlük, haftalık, aylık veya belirtilen zaman süreci içerisinde ilgili siparişlere ait mamul, yarı mamul ve hammadde ihtiyaçlarının belirlenmesini sağlıyor. Stok durumu, kapasite dolulukları, tedarik süreleri, üretim süreleri ve teslim tarihleri açısından dikkatli bir planlama yapma imkanı veren bu fonksiyon sayesinde ilgili siparişler istenen tarihte hazırlanabiliyor. Planlama ekranındaki filtreleme özelliği kullanılarak, sadece seçili siparişlere ait ürünler için değil, özel filtrelerle sonlu ve sonsuz kapasiteye göre planlama da yapılabilir.



## Detaylı Planlamayla Zamanında Teslimat

**Siparişe Teslim Tarihi Ataması (CTP)** fonksiyonu, aldığınız siparişler için en gerçekçi ve ulaşılabilir teslim tarihlerini belirlemenizi sağlıyor. Bu fonksiyon kullanılarak kapasite doluluğu, stok durumu, tedarik süresi ve üretim sürelerine göre en uygun teslim süreleri zahmetsizce belirlenebiliyor. Bu teslim sürelerine göre de siparişin tüm üretim aşamaları kontrol edilebiliyor. Birden fazla siparişe teslim tarihi ataması yapılırken malzeme ve cari hesap bazlı öncelikler verilip planlama süreçleri daha etkili şekilde yönetilebiliyor.



## Etkin Kaynak Yönetimi ile Uzun Ömürlü İşletmeler

Kaynak Yönetimi Modülü ile entegrasyon sayesinde kaynakların ömür bilgileri dikkate alınıyor ve çizelgeleme sonuçları bu bilgiye göre oluşturuluyor. Sadece çalışır durumdaki kaynaklar değil, tamir edilebilecek durumda olan ya da ömrü tükenen kaynaklar (kalıp, takım, teçhizat vb.) için de çizelgeleme sonucuna göre bakım planı çıkarılabiliyor.



## Farklı Üretim Süreçlerini Planlama

**Kapasite Çizelgeleme** fonksiyonu, planlanmış ve devam eden üretim emirlerini Gantt şeması üzerinde izleyip gerekli değişiklikleri yapmaya olanak tanıyor. Üretim emirleri ve bu üretim emirlerine bağlı alt ve üst üretim emirlerinin tarihlerinin yanı sıra üretim emri işlem süresi de değiştirilebiliyor. Üretim emirlerinin alternatif makinelere yönlendirilmesiyle çizelgeleme süreçleri kontrol edilebiliyor.



## Kalitede Standardı Yakalamak

Kalite Kontrol fonksiyonu, satın alma ile girişi yapılan stokların, iş emrine bağlı üretilen mamul/yarı mamullerin ve alış irsaliyesi ya da alış faturası ile iade gelen stokların kalite kontrol kayıtlarının yapılmasını sağlıyor. Kalite kontrol kayıtları girilirken ölçüm detayları da kaydedilebiliyor. Kalite Kontrol işlemlerinde nicel (uzunluk, ağırlık vb.) ve nitel (renk, şekil vb.) kriterler üzerinden kontrol işlemleri yapılıyor.

Kalite kontrolde malzeme hareketleri, satınalma irsaliyeleri, üretim aşamaları, satış ve dağıtım irsaliyeleri, operasyonlar, prosesler, istatistiksel kontrol grafikleri, ISO-2859 standardı ve ortam ölçümleri gibi unsurlar dikkate alınıyor.)

## Maliyet Tasarrufu ile Artan Kârlılık

Üretim maliyetlerini hesaplamak için sunulan Maliyet Muhasebesi modülü; malzeme, genel gider, istasyon ve işçilik maliyetlerini hesaplayarak safha bazlı üretim maliyeti değerlendirmesi yapmaya imkan tanıyor. Böylece işletmede yapılan tüm üretimin maliyetleri, ilgili üretimi etkileyen tüm kriterler dikkate alınarak hesaplanıyor; satış öncesi ve stok durumunda birim maliyetler görülebiliyor.

Üretim emirlerine ilişkin malzeme, işçilik, istasyon giderleri ve genel giderler hesaplanıp aşamalı üretimlerde maliyetlerin üst üretim emirlerine yüklenmesi sağlanabiliyor.

Genel giderlerin makine-saate, işçilik saatine, üretim emri miktarına veya üretilen malzemelerin birim özelliklerine göre (en, boy, yükseklik, alan, hacim, ağırlık vb.) ayrıştırılarak üretim emirlerine dağıtılması mümkün oluyor. Bu sayede maliyet kontrolü daha etkili bir şekilde gerçekleştirilebiliyor.

Ürün reçetelerinin periyodik standart maliyetleri de hesaplanarak ilgili maliyetler, üretim emri gerçekleşen maliyetlerde de kullanılabilir. Ayrıca hizmet maliyetleri de üretim maliyetleri üzerine belirlenen oranlarda dağıtılarak üretim emirlerine yüklenebiliyor.

Planlanan tüm maliyetler sistem üzerinde hesaplanarak henüz üretim emirleri başlamadan önce tahmini maliyetler oluşturulabiliyor ve böylece daha planlı bir üretim süreci ortaya çıkıyor. Üretim sonrasında ise planlanan maliyetler ile gerçekleşen maliyetler arasında oluşan bütçe farkları hesaplanıp muhasebeleştirilebiliyor.

Üretim emirlerine alt üretim emirlerinden gelen toplam maliyetler de ayrıştırılmış maliyet hesaplama ile malzeme, işçilik, istasyon ve genel gider grupları bazında ayrılarak raporlanabiliyor. Aktivite kullanımı ile belirlenen üretim emirlerine ayrı maliyetler yüklenerek maliyet süreçleri yönetilebiliyor.



## Üretimin Son Aşamasın: Raporlama

Raporlama; yöneticilerin karışık veriler arasında zaman kaybetmeyip büyük resmi tek bir bakışta kolaylıkla analiz edebilmesini sağlayan çok önemli bir araçtır. Özellikle planlama ve verimlilik açısından daha da kritik olan üretim raporları, üretim modülleri üzerinden kolayca alınabiliyor.

Üretim emirlerinin durumları, üretim emri malzeme ihtiyaç listeleri, üretim emri malzeme hareketleri, malzeme temin hareketleri, planlanan-gerçekleşen-ayrıştırılmış-standart maliyetler, üretimi aksatan durumlar, ürün reçeteleri ve seviyeleri, reçete malzeme kullanımları, mühendislik değişiklikleri, planlama önerileri, siparişlerin üretim durumları, üretim emri genel gider dağılımları, genel gider yükleme ve dağıtım karşılaştırmaları, kalite kontrol sonuçları, malzeme ve operasyon kalite kontrolü gibi pek çok rapor, sistem üzerinden kolayca alınabiliyor.

**Kolay Rapor Tanımlama** ekranı sayesinde, Logo veritabanından gelen verilerle yeni raporlar tanımlanabiliyor, mevcut raporlara farklı alanlar eklenerek raporlar ihtiyaca göre özelleştirilebiliyor.



**LOGO**

